

一学年だより

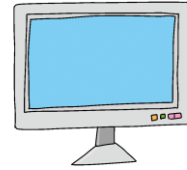
NO.6
2020,5,15

<港区立御成門中学校 第一学年通信>

～まなびポケット【チャンネル】を使ってみよう！～

8日（金）と11日（月）で副教材等を受け取りありがとうございました。おかげさまで三密をさけながらもスムーズな課題提出と副教材受け渡しを行うことができました。

生徒のみなさんは課題等で未提出のものは次回の登校日（未定ですが…）に提出してください。



副教材と一緒に渡した青い封筒の中には新たな課題や「まなびポケット【チャンネル】利用について」というプリントが入っています。電話連絡日（水曜日・火曜日）以外の日【チャンネル】を使って学年の先生とやりとりができます！また、8時半から9時半までにコメントを入れることで生活習慣も付きます！

【チャンネル】使用上の注意点



- ①スレッドを立てることができるのは先生のみ。
- ②生徒は先生が立てたスレッドにコメントできる。
- ③コメントをする際は名前を記入する。
例：堀内です。昨日は10km走りました。課題は数学が全て終わりました。
(課題や学校生活について分からないこともここで質問できます！)
- ④午前・午後に1回ずつコメントでき、それに対して先生が返信する。
- ⑤クラスの他の人のコメントを見ることはできるが、生徒同士で返信はしない。

急ぎの質問や、他の人に見られたくない質問があれば、電話や学校連絡メールも使えます！

学年の先生にとってはみなさんとなかなか会えない状況で、電話連絡日以外でもみなさんの様子を知ることができたり、コミュニケーションがとれたりする貴重な場となります。

みなさんの朝のコメントに対して先生が返信をしたら、その先生の返信に対して14時から15時にもう一度コメントをお願いします！是非、取り組んでみてください！

初日の火曜日の午前中は各クラスの半数以上の生徒が取り組んでくれました。

クラスごとに先生がスレッドを立てます。これはB組で川田先生が投稿したものです。

ec014 (川田) 5/12 8:30

5月12日(火)
おはようございます。
みなさん、担任の川田です。よろしくおねがいます。
今日からさっそくまなびポケットでのメッセージに取り組んでくれてありがとうございます。

あまり良い天気ではありませんが、今日も、リズムを整えて頑張りましょう。

では、今日の皆さんへの質問です。
ゴールデンウィークをどのように過ごしましたか？教えてください。
(例)
川田です。私は映画をたくさん見ました。その中でも面白かったのは実写版の「アラジン」です。

※下の吹き出しマークを押して、コメントで教えてくださいね。

9時30分までにコメントを入力できるように頑張りましょう！
11時までにみなさんのコメントに対してメッセージを送るので、また見に来てください(^^)

9時30分までにコメントを入力できるように頑張りましょう！
11時までにみなさんのコメントに対してメッセージを送るので、また見に来てください(^^)

先生のコメントの一番下にある吹き出しマークを押すと、コメントが書き込めます！

生徒が書き込んでくれたコメントに対して学年の教員が返事をします。火曜日のテーマは連休中の過ごし方でした。

5/12 09:04
ゴールデンウィーク中は課題、特に読書感想文を集中的にやりました。たまに友達とオンラインゲームをやったりもしていました。

ec007(堀内) 5/12 09:12
コメントありがとう。友達ともオンラインでしか会えない。寂しい気もしますが、今は仕方ありません。学校の再帰が楽しみです。

5/12 08:57
祖父祖母とオンライン電話などをしていました。

ec007(堀内) 5/12 09:03
コメントありがとう。オンライン帰省ですね。祖父祖母の方も喜んでことでしょう。

過ごし方で多かったのは「課題」「ゲーム」「テレビ・映画を見る」でした。それぞれがステイホームでできることを考えて実践したことが伝わりました。

前回に引き続き、18日(月)～の時間割の例と白紙の時間割を載せます。
 時間割例の通りに進めてもよし、白紙の時間割を使って自分で計画してもよし！
 印刷やスクリーンショットをするなど、是非活用してください。



5/18(月)～5/22(金) 週間時間割の例

	時間	月	火	水	木	金
朝	8:30	まなポケ確認	まなポケ確認		まなポケ確認	
	9:00	検温・健康観察表	検温・健康観察表	検温・健康観察表	検温・健康観察表	検温・健康観察表
	9:20	保体の課題	保体の課題	保体の課題	保体の課題	保体の課題
	9:40	学校HPチェック	学校HPチェック	学校HPチェック	学校HPチェック	学校HPチェック
	10:00	学校連絡なし	学校連絡なし	9～10時で学校連絡	学校連絡なし	9～10時で学校連絡
1	10:10	音楽	英語	家庭科	社会	数学
	～ 11:00	音楽のキャンパス	動画視聴 ノート作成プリント	ワークノート	白地図	プリント
2	11:10	社会	国語	理科	美術	英語
	～ 12:00	白地図	漢字プリント	プリント	冊子3枚目	ノート作成プリント
昼食						
3	13:10	自習	技術	自習	国語	自習
	～ 14:00	終わっていないもの 自分でやりたい学習	製作品構想	終わっていないもの 自分でやりたい学習	国語の学習1	終わっていないもの 自分でやりたい学習
	14:00	まなポケ確認	まなポケ確認		まなポケ確認	
4	14:10	自習	自習	自習	自習	自習
	～ 15:00	終わっていないもの 自分でやりたい学習	終わっていないもの 自分でやりたい学習	終わっていないもの 自分でやりたい学習	終わっていないもの 自分でやりたい学習	終わっていないもの 自分でやりたい学習
夕	15:00	まなポケ確認	まなポケ確認		まなポケ確認	
	15:30	自分ログ記入	自分ログ記入	自分ログ記入	自分ログ記入	自分ログ記入

※ あくまで参考なので、自分のスタイルを確立している人は、そのスタイルで進めましょう！

※ 授業の枠も、自分で入れ替えたりしても構いません。

5/18(月)～5/22(金) 週間時間割

	時間	月	火	水	木	金
朝	8:30	まなポケ確認	まなポケ確認		まなポケ確認	
	9:00	検温・健康観察表	検温・健康観察表	検温・健康観察表	検温・健康観察表	検温・健康観察表
	9:20	保体の課題	保体の課題	保体の課題	保体の課題	保体の課題
	9:40	学校HPチェック	学校HPチェック	学校HPチェック	学校HPチェック	学校HPチェック
	10:00	学校連絡なし	学校連絡なし	9～10時で学校連絡	学校連絡なし	9～10時で学校連絡
1	10:10					
	～ 11:00					
2	11:10					
	～ 12:00					
昼食						
3	13:10					
	～ 14:00					
	14:00	まなポケ確認	まなポケ確認		まなポケ確認	
4	14:10					
	～ 15:00					
夕	15:00	まなポケ確認	まなポケ確認		まなポケ確認	
	15:30	自分ログ記入	自分ログ記入	自分ログ記入	自分ログ記入	自分ログ記入

※ あくまで参考なので、自分のスタイルを確立している人は、そのスタイルで進めましょう！

※ 授業の枠も、自分で入れ替えたりしても構いません。