

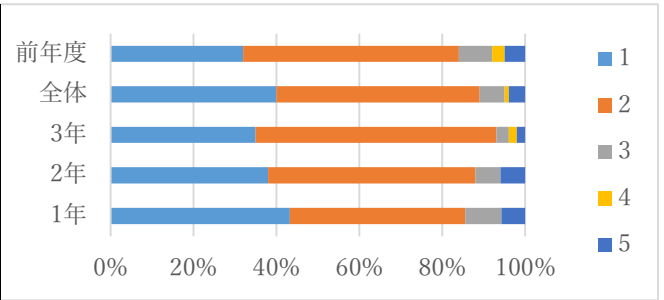
令和2年度 学校関係者（保護者）評価 集計結果

回収率 1年 79人 70% 2年 39人 42% 3年 60人 67% 全体188人

学校評価Ⅰ 1 よく当てはまる 2 だいたい当てはまる
3 あまり当てはまらない 4 当てはまらない 5 わからない

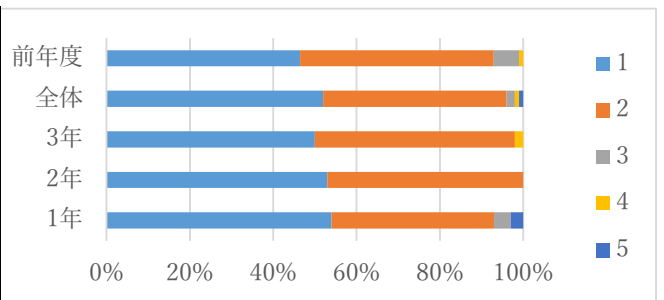
学校運営 1 本校の学校経営計画、学校経営方針がわかりやすい。

	1年	2年	3年	全体	前年度
1	45	38	35	40	32
2	44	50	58	49	52
3	9	6	3	6	8
4	0	0	2	1	3
5	6	6	2	4	5



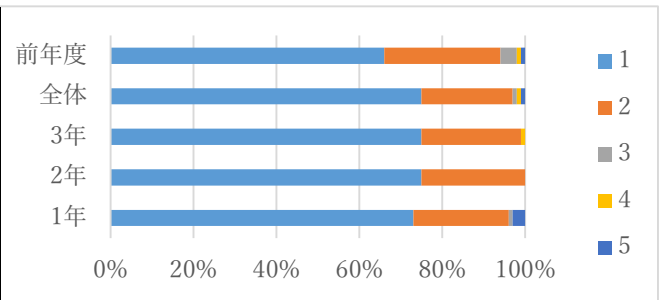
学校運営 2 学校だより、学年だより、ホームページなどの情報で学校の様子がよくわかる。

	1年	2年	3年	全体	前年度
1	54	53	50	52	46
2	39	47	48	44	46
3	4	0	0	2	6
4	0	0	2	1	1
5	3	0	0	1	0



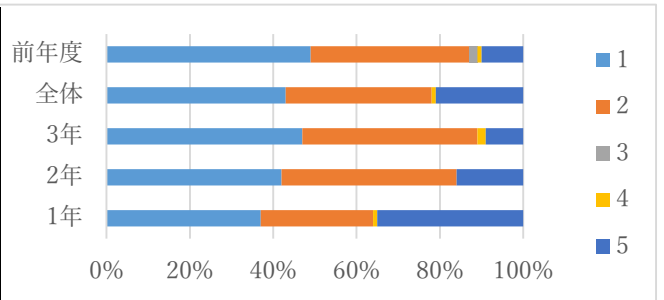
学校運営 3 電話をかけたときや学校を訪問した際の教職員の対応が丁寧である。

	1年	2年	3年	全体	前年度
1	73	75	75	75	66
2	23	25	24	22	28
3	1	0	0	1	4
4	0	0	1	1	1
5	3	0	0	1	1



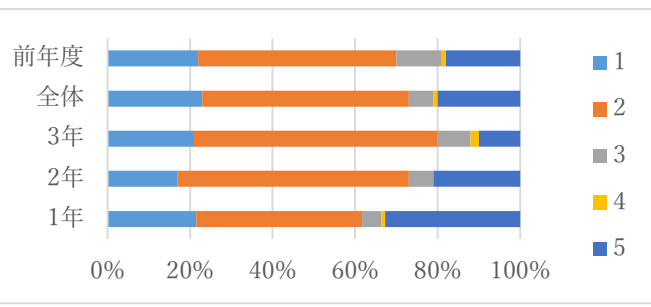
学校運営 4 教職員はPTAや地域の活動に協力的である。

	1年	2年	3年	全体	前年度
1	37	42	47	43	49
2	27	42	42	35	38
3	0	0	0	0	2
4	1	0	2	1	1
5	35	16	9	21	10



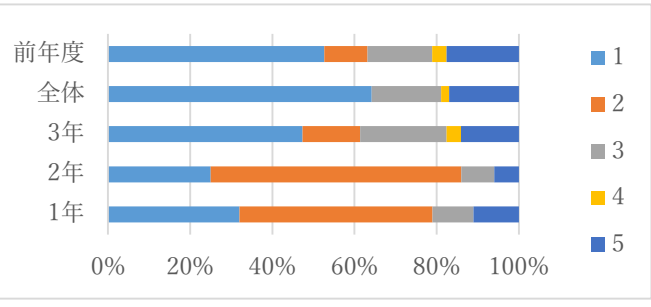
学 習 5 授業に工夫が見られ、分かりやすい授業が行われている。

	1 年	2 年	3 年	全 体	前年度
1	2 3	1 7	2 1	2 3	2 2
2	4 3	5 6	5 9	5 0	4 8
3	5	6	8	6	1 1
4	1	0	2	1	1
5	3 5	2 1	1 0	2 0	1 8



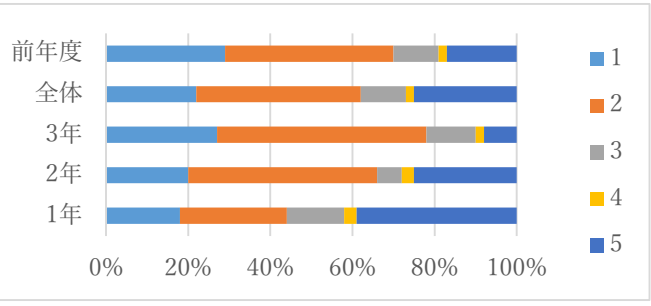
学 習 6 少人数指導を充実させるなど、学習意欲を高める授業が行われている。

	1 年	2 年	3 年	全 体	前年度
1	3 2	2 5	2 7	3 4	3 0
2	4 7	6 1	5 1	4 7	4 9
3	1 0	8	1 2	9	9
4	0	0	2	1	2
5	1 1	6	8	9	1 0



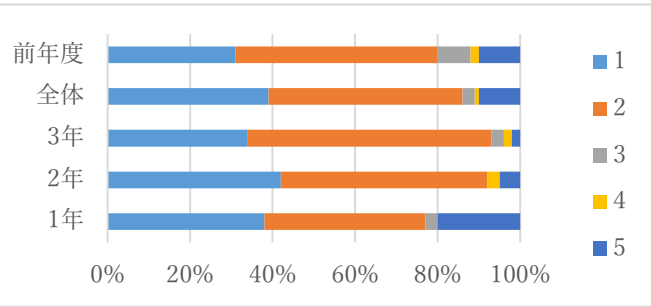
学 習 7 地域の人材と協力した授業を取り入れている。

	1 年	2 年	3 年	全 体	前年度
1	1 8	2 0	2 7	2 2	2 9
2	2 6	4 6	5 1	4 0	4 1
3	1 4	6	1 2	1 1	1 1
4	3	3	2	2	2
5	3 9	2 5	8	2 5	1 7



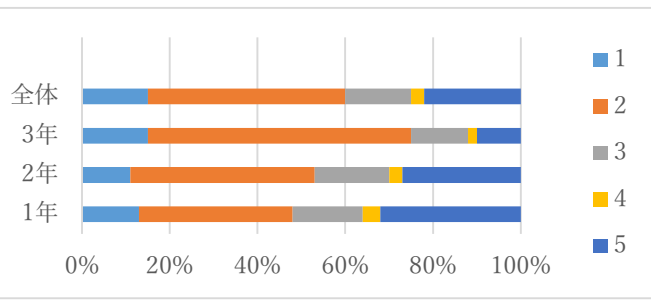
学 習 8 学習のきまりが守られているなど、学習規律が整っている。

	1 年	2 年	3 年	全 体	前年度
1	3 8	4 2	3 4	3 9	3 1
2	3 9	5 0	5 9	4 7	4 9
3	3	0	3	3	8
4	0	3	2	1	2
5	2 0	5	2	1 0	1 0



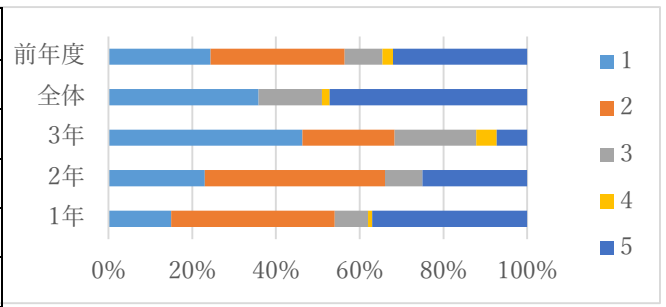
学 習 9 国際科の授業内容が充実している。

	1 年	2 年	3 年	全 体	前年度
1	1 3	1 1	1 5	1 5	
2	3 5	4 2	6 0	4 5	
3	1 6	1 7	1 3	1 5	
4	4	3	2	3	
5	3 2	2 7	1 0	2 2	



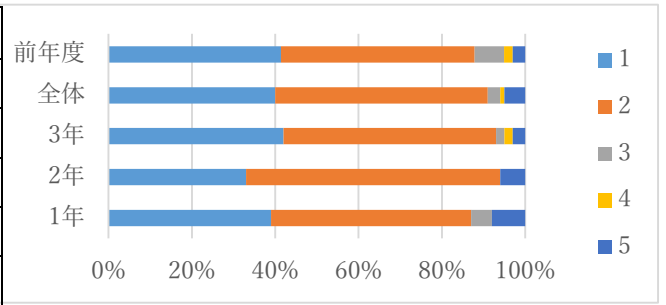
学 習 10 道徳の授業内容が充実している。

	1 年	2 年	3 年	全 体	前年度
1	15	23	19	19	19
2	39	43	58	46	46
3	8	9	8	8	7
4	1	0	2	1	2
5	37	25	3	25	25



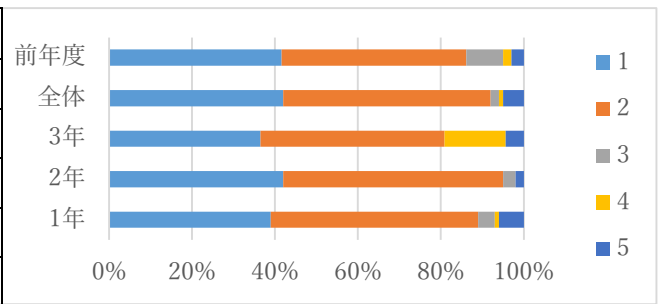
生 活 11 表情が明るく生き生きと生活している生徒が多い。

	1 年	2 年	3 年	全 体	前年度
1	39	33	42	40	41
2	48	61	51	51	46
3	5	0	2	3	7
4	0	0	2	1	2
5	8	6	3	5	3



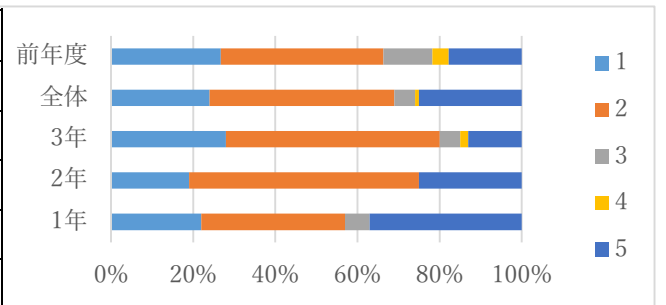
生 活 12 礼儀正しいあいさつができ、服装などの身だしなみも整っている。

	1 年	2 年	3 年	全 体	前年度
1	39	42	42	42	42
2	50	53	51	50	45
3	4	3	0	2	9
4	1	0	17	1	2
5	6	2	5	5	3



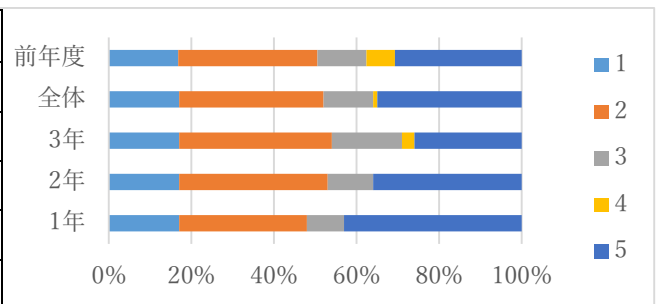
生 活 13 いじめ防止に向けた取り組みが効果的に行われている。

	1 年	2 年	3 年	全 体	前年度
1	22	19	28	24	27
2	35	56	52	45	40
3	6	0	5	5	12
4	0	0	2	1	4
5	37	25	13	25	18



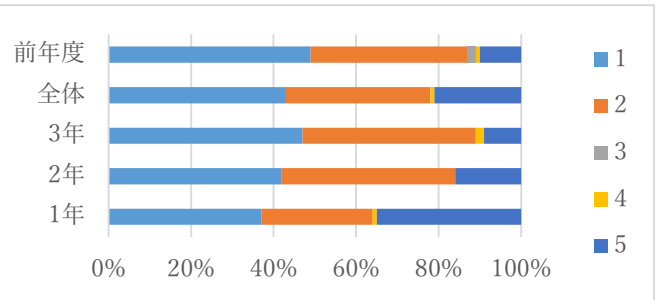
生 活 14 不登校予防に対する取り組みが効果的に行われている。

	1 年	2 年	3 年	全 体	前年度
1	17	17	17	17	17
2	31	36	37	35	34
3	9	11	17	12	12
4	0	0	3	1	7
5	43	36	26	35	31



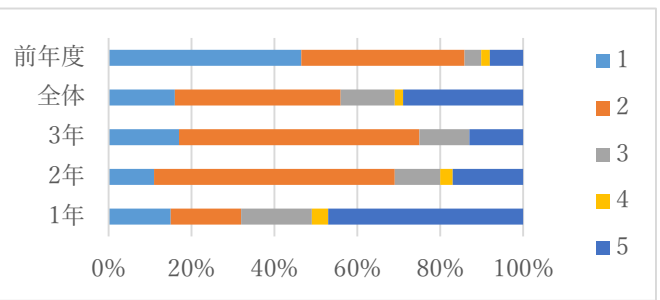
進路 15 進路指導が計画的に行われている。

	1年	2年	3年	全体	前年度
1	22	20	37	27	31
2	29	61	53	45	39
3	5	8	7	6	4
4	4	0	1	2	2
5	40	11	2	20	8



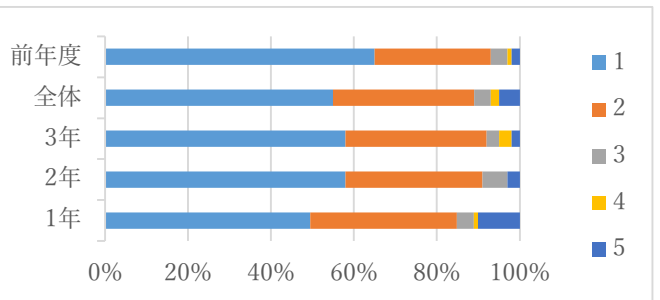
進路 16 生徒はキャリア学習などの進路学習に積極的に取り組んでいる。

	1年	2年	3年	全体	前年度
1	15	11	17	16	46
2	17	58	58	40	39
3	17	11	12	13	4
4	4	3	0	2	2
5	47	17	13	29	8



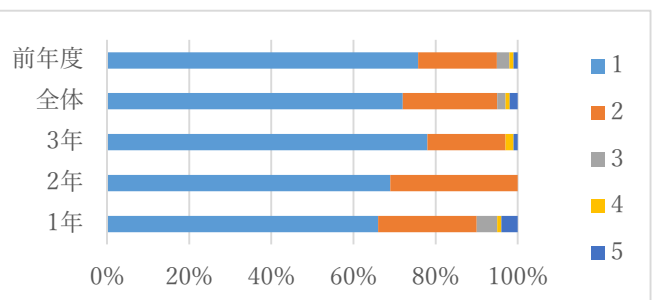
行事 17 生徒は儀式的行事（入学式・始業式・終業式・卒業式など）に積極的に取り組んでいる。

	1年	2年	3年	全体	前年度
1	49	58	58	55	65
2	35	33	34	34	28
3	4	6	3	4	4
4	1	0	3	2	1
5	10	3	2	5	2



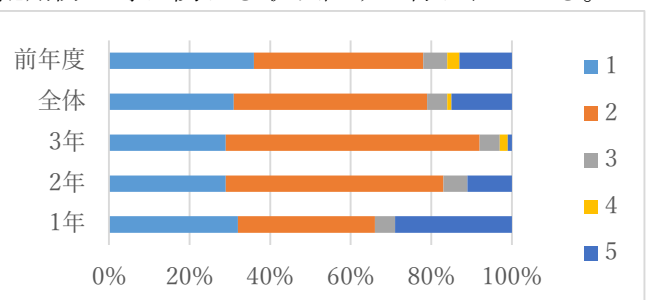
行事 18 生徒は体育的行事（葵祭）に積極的に取り組んでいる。

	1年	2年	3年	全体	前年度
1	66	69	78	72	75
2	24	31	19	23	19
3	5	0	0	2	3
4	1	0	2	1	1
5	4	0	1	2	1



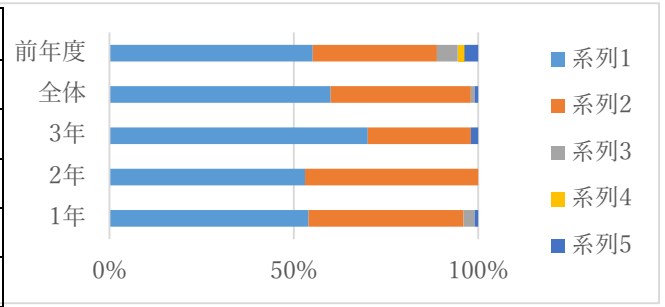
安心安全 19 不審者対応、ハイテク犯罪防止、薬物乱用防止等に関わる取り組みが行われている。

	1年	2年	3年	全体	前年度
1	32	29	29	31	36
2	34	54	63	48	42
3	5	6	5	5	6
4	0	0	2	1	3
5	29	11	1	15	13



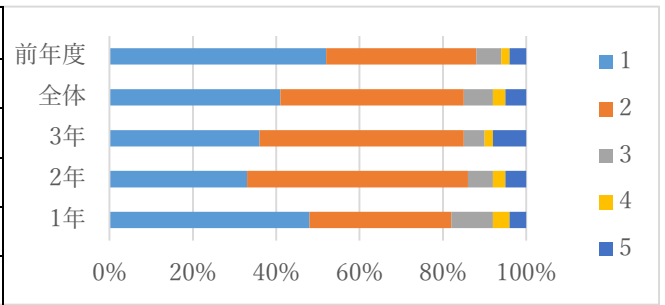
安心安全 20 校舎内外の清掃が行き届き、整理、整頓され、学習環境が整っている。

	1年	2年	3年	全体	前年度
1	54	53	70	60	59
2	42	47	28	38	36
3	3	0	0	1	6
4	0	0	0	0	2
5	1	0	2	1	4



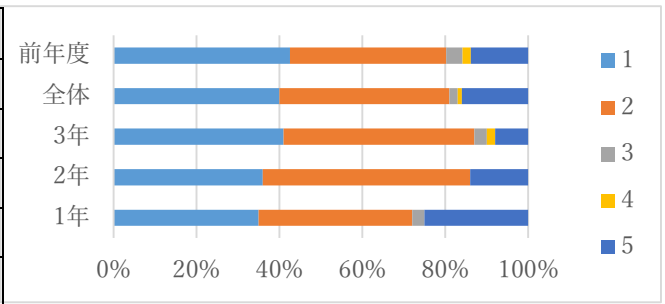
安心安全 21 給食は、安全・栄養・おいしさに配慮がある。

	1年	2年	3年	全体	前年度
1	48	33	36	41	52
2	34	53	49	44	36
3	10	6	5	7	6
4	4	3	2	3	2
5	4	5	8	5	4



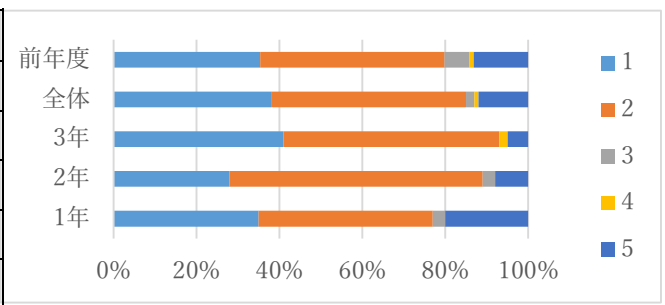
安心安全 22 施設、設備の安全管理を計画的に行っている。

	1年	2年	3年	全体	前年度
1	35	36	41	40	43
2	37	50	46	41	38
3	3	0	3	2	4
4	0	0	2	1	2
5	25	14	8	16	14



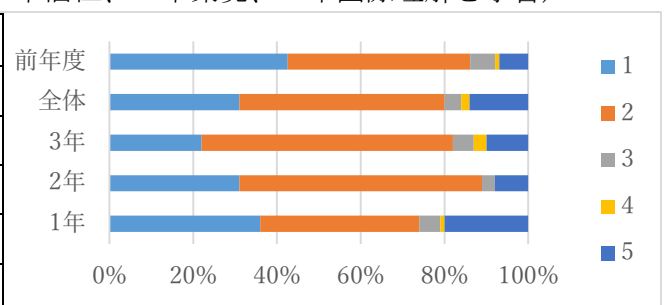
その他 23 教育目標・経営計画の達成に向けて、全教員で協力し教育活動に当たっている。

	1年	2年	3年	全体	前年度
1	35	28	41	38	35
2	42	61	52	47	44
3	3	3	0	2	6
4	0	0	2	1	1
5	20	8	5	12	13



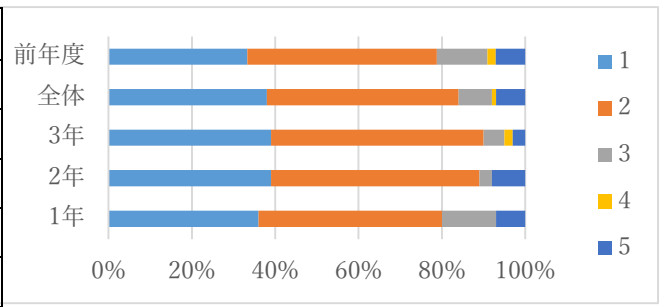
その他 24 総合的な学習の時間が計画的に行われ、情報活用能力・表現等「生きる力」の育成に効果を上げています。(学年のテーマとして1年福祉、2年環境、3年国際理解を学習)

	1年	2年	3年	全体	前年度
1	36	31	22	31	43
2	38	58	60	49	44
3	5	3	5	4	6
4	1	0	3	2	1
5	20	8	10	14	7



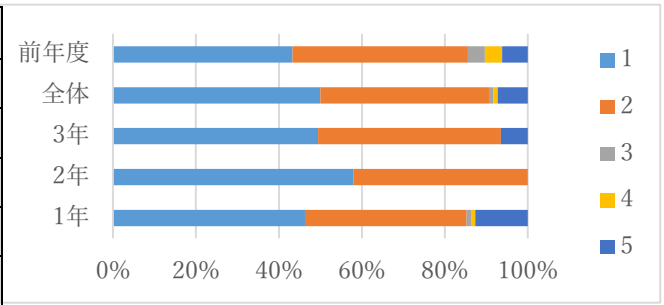
その他 25 学習や諸活動における生徒の能力を適切に評価している。

	1年	2年	3年	全体	前年度
1	36	39	39	38	33
2	44	50	51	46	45
3	13	3	5	8	12
4	0	0	2	1	2
5	7	8	3	7	7



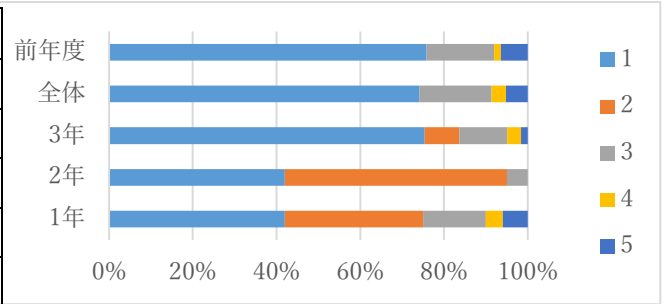
その他 26 教師は子どもをよく理解しようとしている。

	1年	2年	3年	全体	前年度
1	44	58	46	48	42
2	37	42	41	39	41
3	6	0	7	5	7
4	1	0	0	1	4
5	12	0	6	7	6



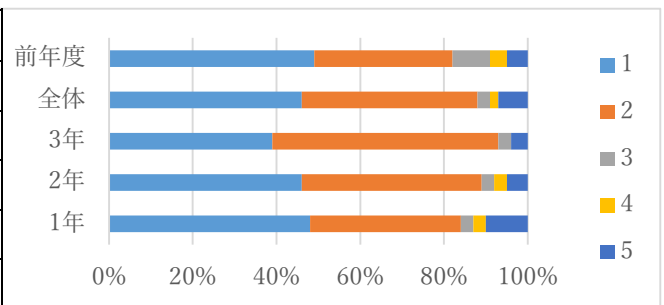
その他 27 学校は、家庭への連絡や意思疎通を積極的に行っている。

	1年	2年	3年	全体	前年度
1	42	42	46	43	47
2	33	53	44	42	38
3	15	5	7	10	10
4	4	0	2	2	1
5	6	0	1	3	4



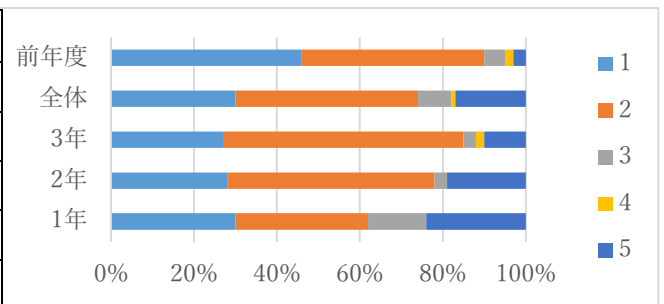
その他 28 部活動は活発に行われ個性の伸長に役立っている。

	1年	2年	3年	全体	前年度
1	48	46	39	46	49
2	36	43	54	42	33
3	3	3	3	3	9
4	3	3	0	2	4
5	10	5	4	7	5



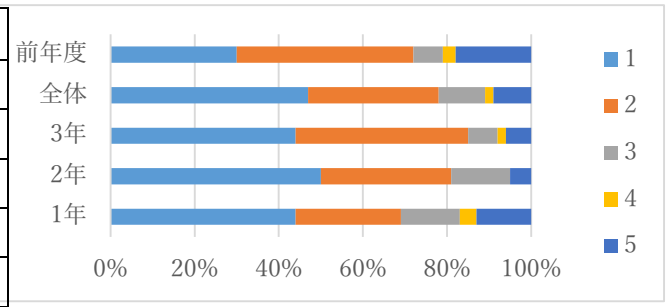
その他 29 防災訓練や救急救命講習等、PTAや地域と連携し特色ある教育活動を推進している。

	1年	2年	3年	全体	前年度
1	30	28	27	30	46
2	32	50	58	44	44
3	14	3	3	8	5
4	0	0	2	1	2
5	24	19	10	17	3



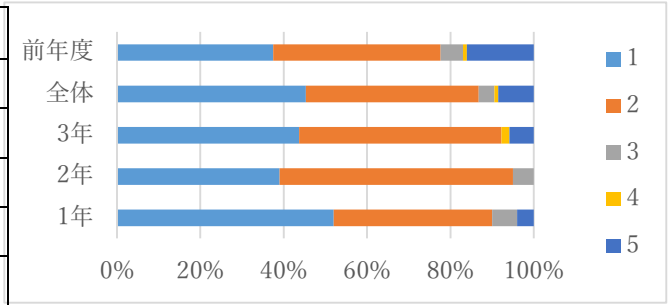
その他 30 学習活動において、ICT機器やタブレットの活用が十分図られている。

	1年	2年	3年	全体	前年度
1	44	50	44	47	30
2	25	31	41	31	42
3	14	14	7	11	7
4	4	0	2	2	3
5	13	5	6	9	18



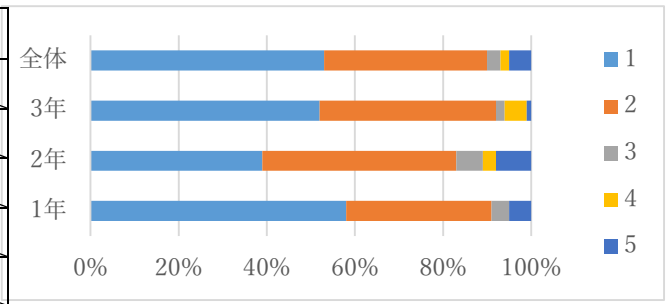
その他 31 日常生活の安全や健康面の配慮した学校生活が行われている。

	1年	2年	3年	全体	前年度
1	52	39	45	48	42
2	38	56	50	44	45
3	6	5	0	4	6
4	0	0	2	1	1
5	4	0	3	3	6



その他 32 コロナウイルス等の感染症対策を適切に行い、安全に配慮した学校生活が行われている。

	1年	2年	3年	全体	前年度
1	58	39	52	53	
2	33	44	40	37	
3	4	6	2	3	
4	0	3	5	2	
5	5	8	1	5	



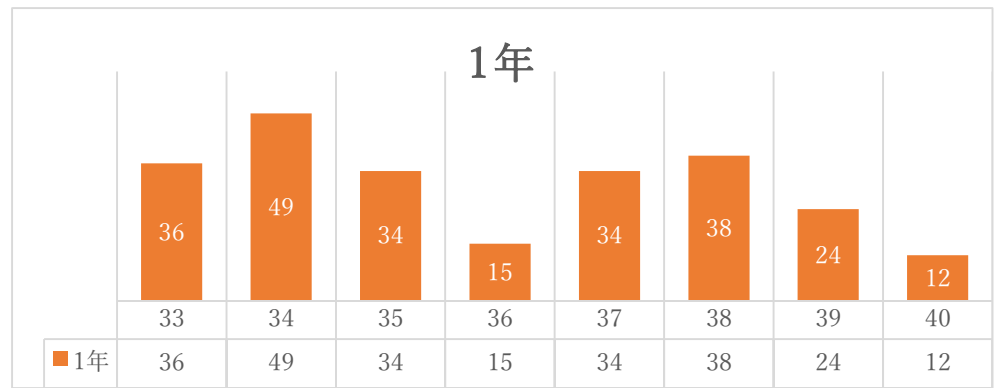
学校評価Ⅱ 御成門中学校において、お子様の特に学んで欲しいことはどんなことでしょうか。

※33～40のうち3つを回答していただき、その総数を記載しています。

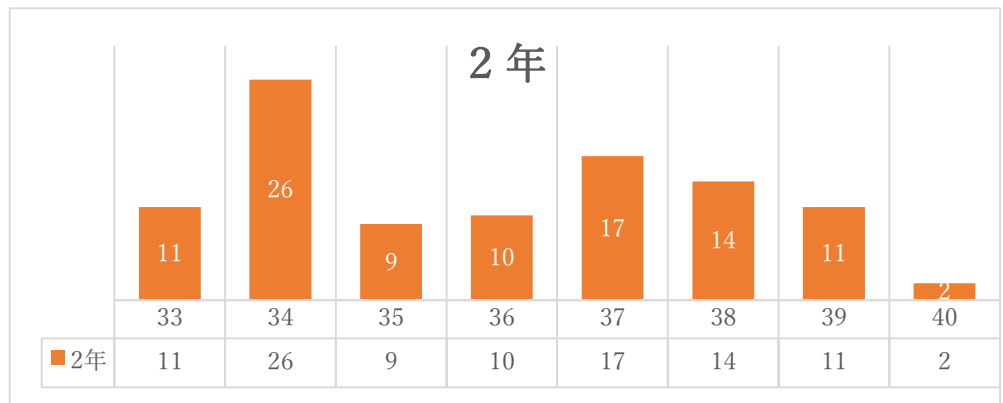
- 回答内容
- 33 自己や他の人を尊重する「人権教育」
 - 34 豊かな人間性や自ら学び、自ら考える力などの「生きる力」
 - 35 学習の「基礎・基本」
 - 36 受験対策を含めた質の高い授業による「学力の向上」
 - 37 子どもたちが将来に夢や希望をもって生きることができるよう、望ましい勤労観・職業観を育み、主体的に自らの進路を判断し選択できる「キャリア教育」
 - 38 子どもたちが人間性豊かに成長できるような「人格形成のための教育（道徳教育・自然体験・社会体験・ボランティア活動・マナー教育等）」
 - 39 周囲の人とのより良い付き合い方「ソーシャルスキル」

40 自ら進んで心身の健康と安全を考える「健康教育」

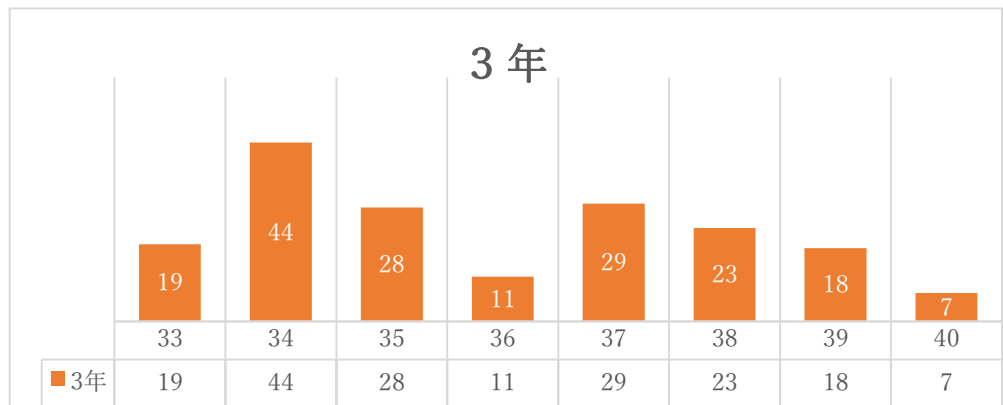
1年	回答	回答数
	33	36
	34	49
	35	34
	36	15
	37	34
	38	38
	39	24
	40	12



2年	回答	回答数
	33	11
	34	26
	35	9
	36	10
	37	17
	38	14
	39	11
	40	2



3年	回答	回答数
	33	19
	34	44
	35	28
	36	11
	37	29
	38	23
	39	18
	40	7



全体	回答	回答数
	33	71
	34	126
	35	73
	36	37
	37	85
	38	80
	39	56
	40	23

